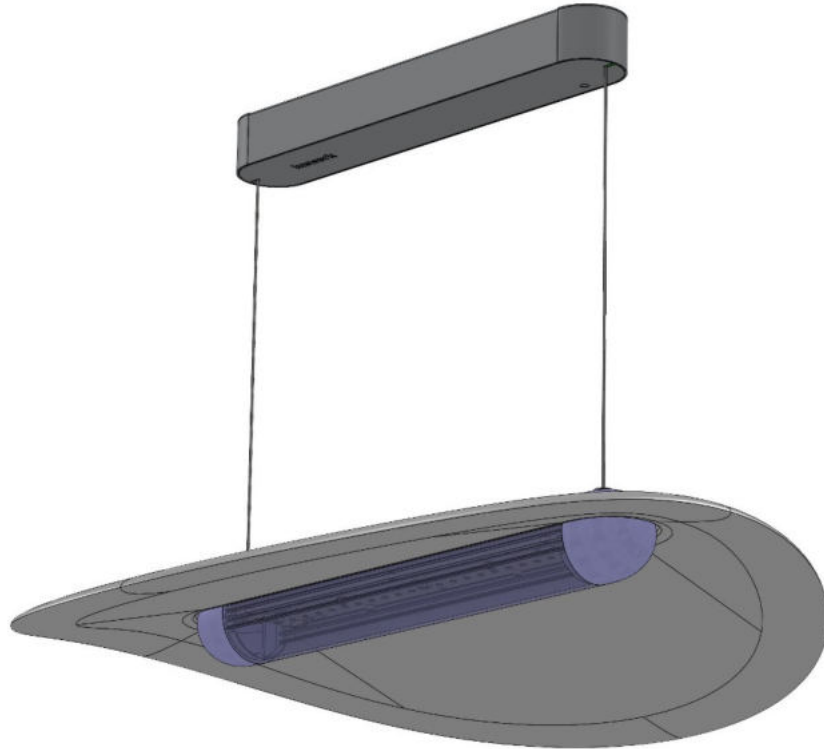


## x.leaf S



### 1. Allgemeine Sicherheitshinweise

Die Leuchte ist ein elektrotechnisch hochwertiges Produkt und ist entsprechend den nationalen Errichtungsbestimmungen zu installieren. Andere Nutzungen sind nicht zulässig.

Die Montage und Inbetriebnahme darf nur von qualifiziertem Fachpersonal vorgenommen werden.

Bitte folgen Sie den Anweisungen der vorliegenden Produktinformation sehr sorgfältig.

Jegliche Garantieansprüche erlöschen bei eigenmächtigen Veränderungen an der Leuchte.

### 2. Montagehinweise

Bei der Montage dürfen nur Originalteile verwendet werden. Eine Installation der Leuchte im Außenbereich ist nicht zulässig. Bitte keine Gegenstände auf die Leuchte legen.

### 3. Betriebshinweise

Die Leuchten sind ausschließlich für den bestimmungsgemäßen Gebrauch zugelassen.

Der Hersteller übernimmt keine Haftung für Schäden, die durch unsachgemäßen Einsatz entstehen.

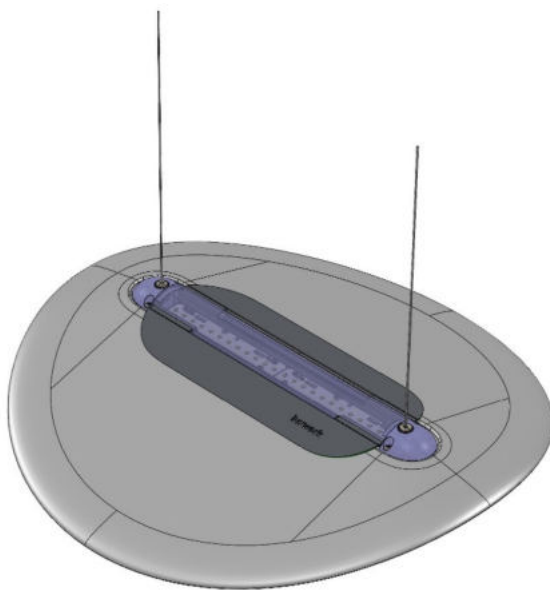
### 4. Wartungshinweise

Reinigungsarbeiten an der Leuchte sind mit einem weichen Tuch und ph-neutralem, alkoholfreiem, nicht scheuerndem Reiniger durchzuführen.

## Montageanleitung



### Packungsinhalt:

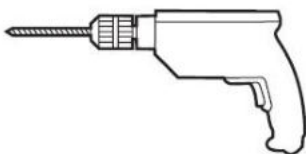


1x



1x

### Werkzeuge:

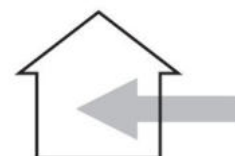
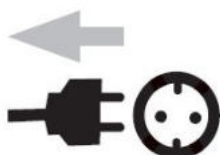


Gr. 3



**Werkzeuge sind im Lieferumfang nicht enthalten!**

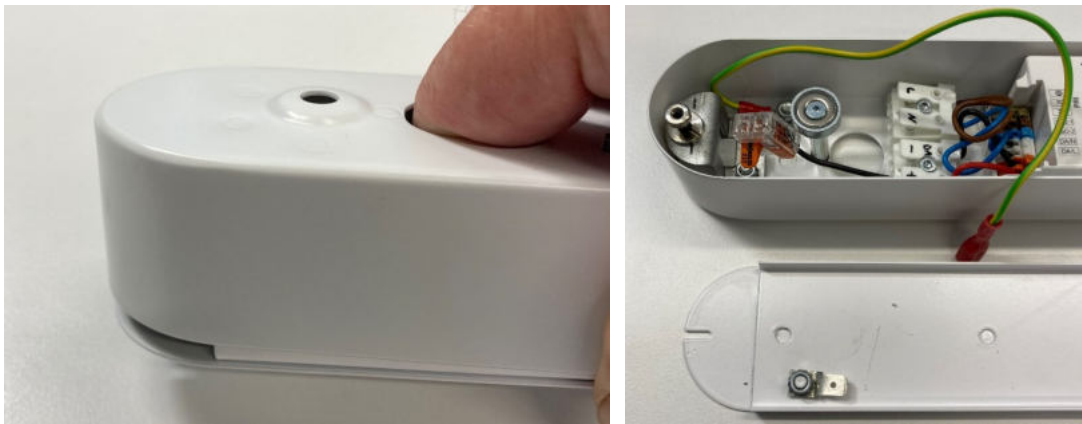
### Montagehinweise



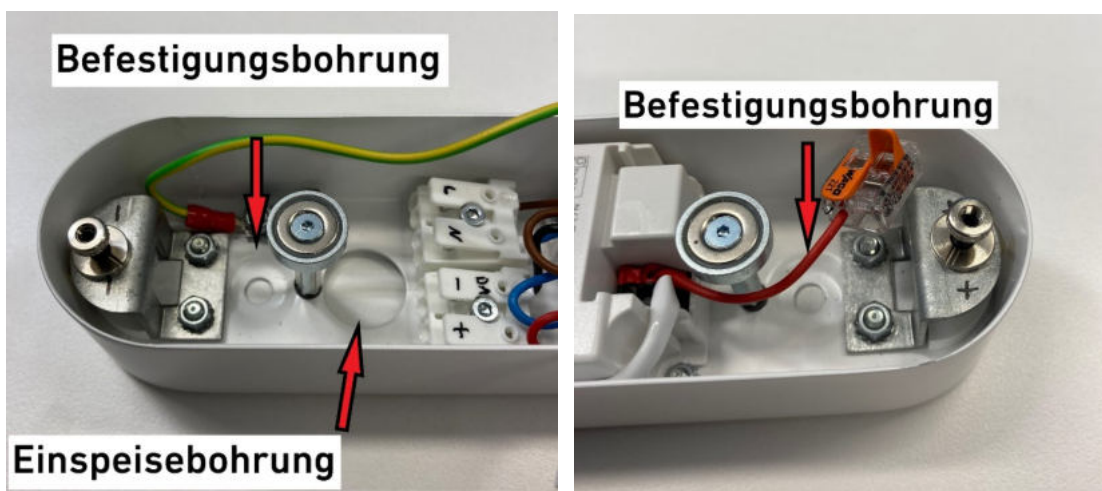
### Montage:

1. Leuchte auspacken und auf Beschädigung prüfen.
2. Die Betriebsgeräteeinheit an der Decke befestigen.

Die Abdeckung der Betriebsgeräteeinheit abnehmen, indem sie mit einem Finger durch die Einspeisebohrung fassen und die Abdeckung von der magnetischen Befestigung wegdrücken und abnehmen.



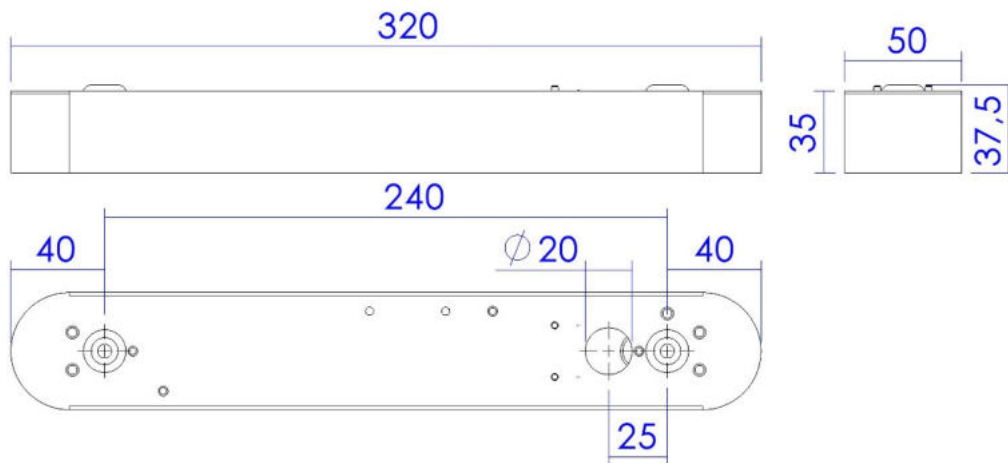
Danach das Gehäuse an der Decke befestigen. Befestigungsmaße siehe Maßskizze.



Dazu die Betriebsgeräteeinheit an die Decke halten und die Bohrungen anzeichnen und wieder zur Seite legen und bohren, oder direkt an die Decke schrauben.

## Montageanleitung

### 3. Maßskizze



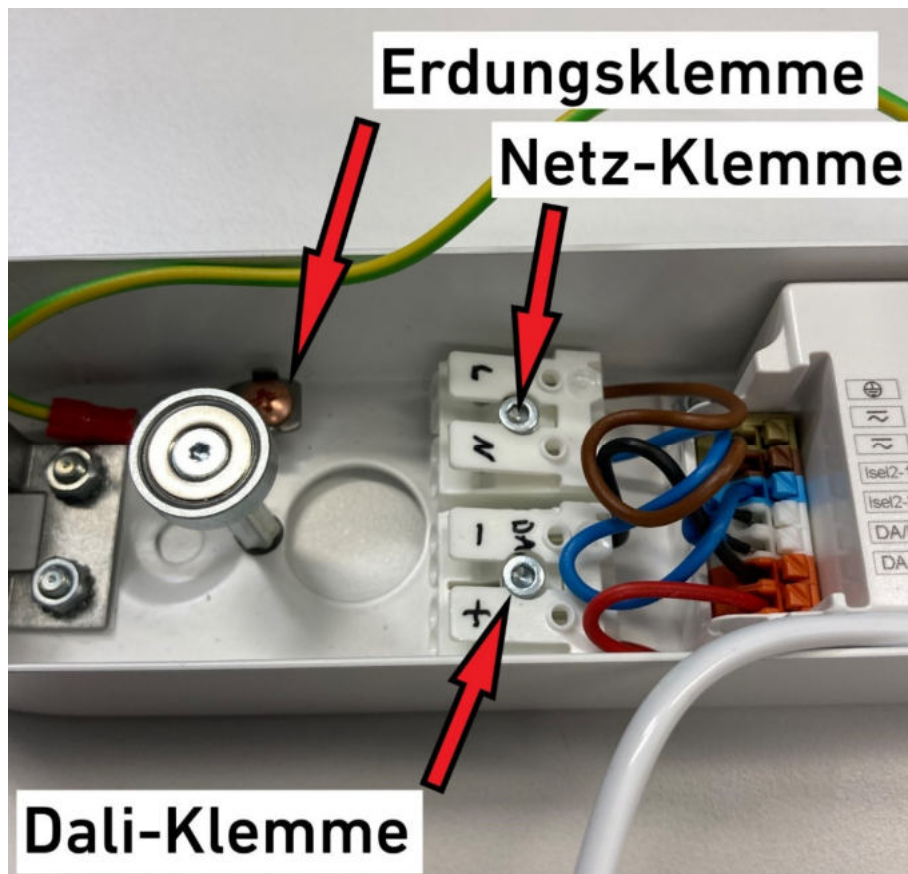
### 4. Die bauseitige Zuleitung anschließen.

Zuleitung an der Anschlussklemme (L, N) gemäß Beschriftung anschließen.

**Bei einer rein schaltbaren Leuchte bleibt die Dali-Klemme unbelegt!!**

**Netz:** L = Braun, N = Blau, PE = Gelb/Grün (an der Erdungsklemme anschließen)

**Dali:** gemäß Farbcodierung in der bauseitigen Zuleitung



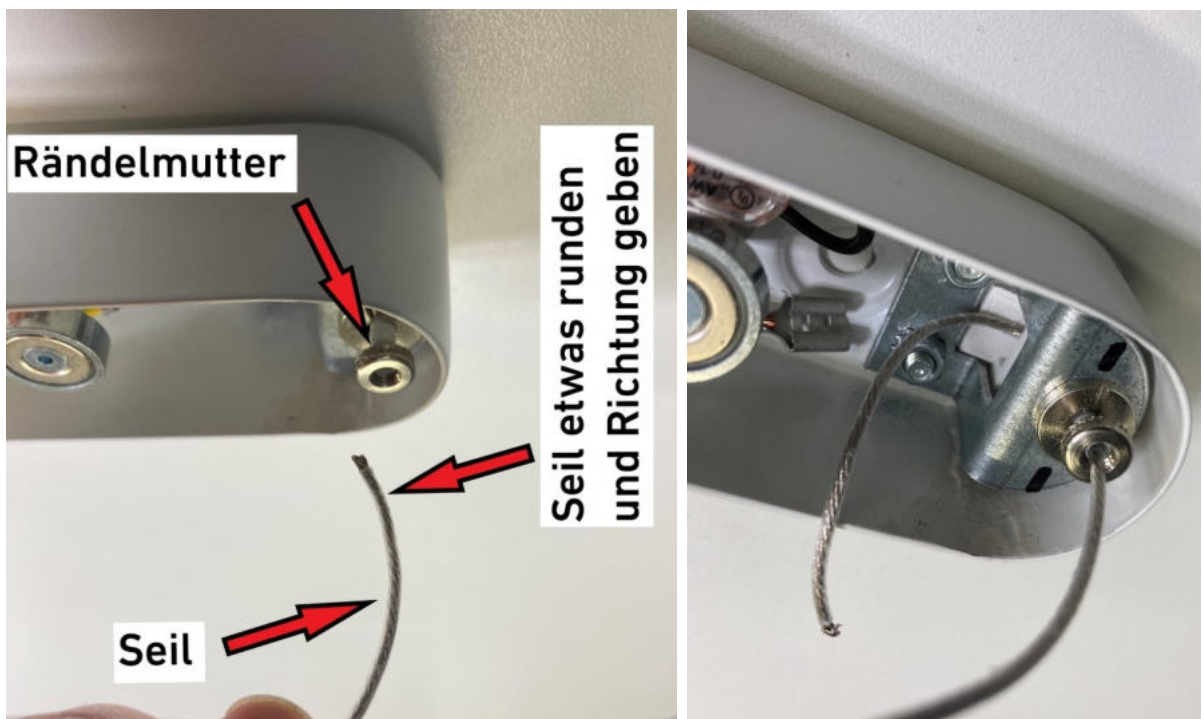
## Montageanleitung

### 5. Leuchte mittels der, an der Leuchte befindlichen, stromführenden Seile abhängen

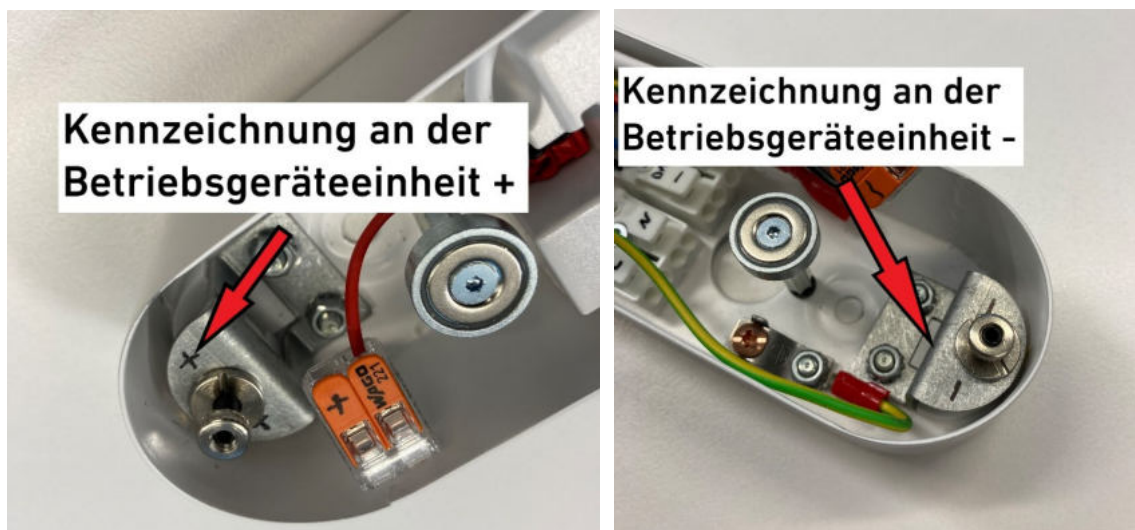
**Achtung auf die Polung achten, + und - !!!**

Dazu die Rändelmuttern an den Seilhaltern so weit wie möglich lösen (fast ganz abschrauben), jedoch nicht abnehmen, die Seile (**zum Richtung geben**) etwas runden (siehe Abbildung) und in die Seilhalter einschieben bis die Seile seitlich austreten.

**Achtung! Die Seile zum Einschieben noch nicht abisolieren!!**

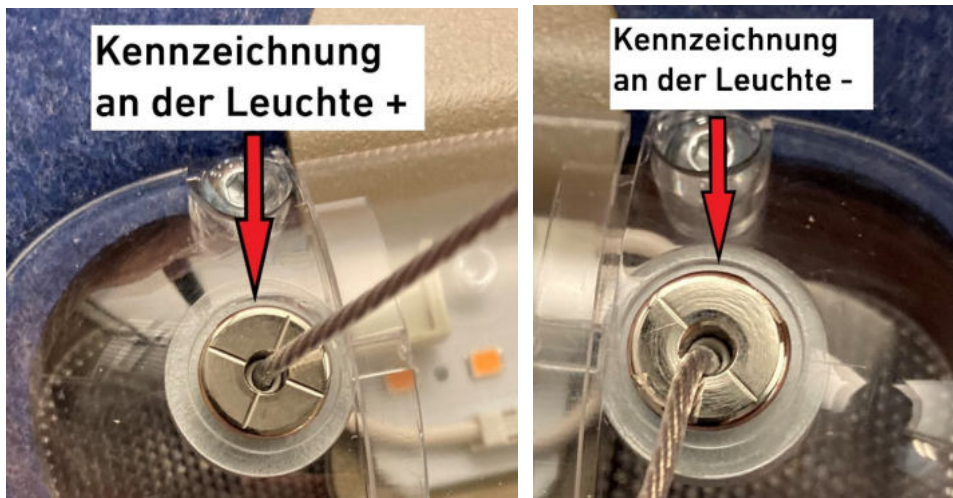


### 6. Polungskennzeichnung an der Betriebsgeräteeinheit



## Montageanleitung

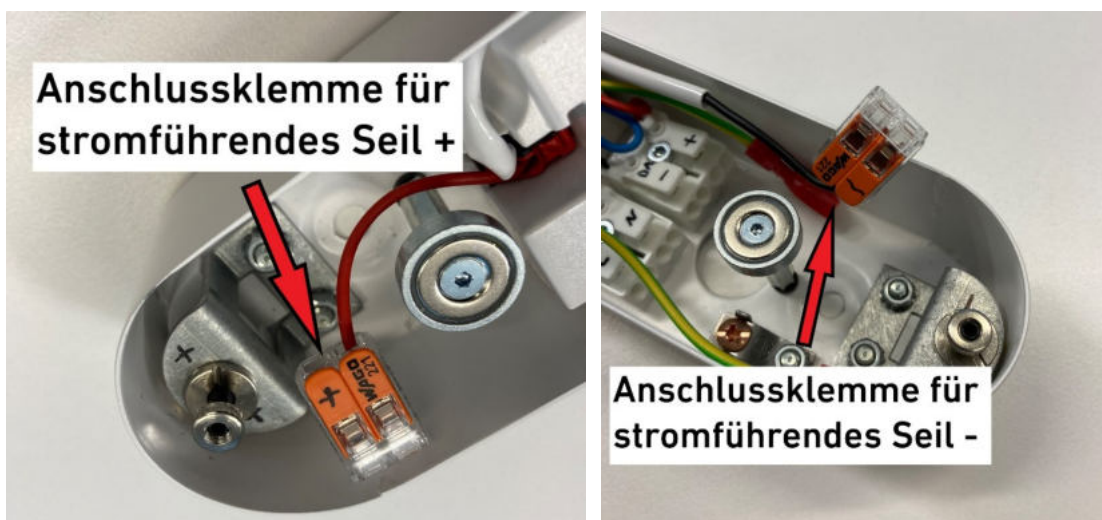
### 7. Polungskennzeichnung an der Leuchte



8. Leuchte auf die gewünschte Höhe ausrichten und Rändelmutter wieder zurück drehen, nur von Hand leicht anziehen, zur Sicherung des Seiles!



9. Seile ablängen, Seilenden 11mm abisolieren und an den entsprechenden Klemmen anschließen!



## Montageanleitung

### 10. Leuchte auf Funktion prüfen

### 11. Abdeckung der Betriebsgeräteeinheit anbringen

Dazu die Erdungsleitung auf die Erdungsfahne an der Abdeckung aufstecken und die Abdeckung auf die Magnete aufsetzen.

